



Chulalongkorn  
Comprehensive  
Epilepsy  
Centre



๑๐๐ปี ฝ่ายการพยาบาล  
โรงพยาบาลจุฬาลงกรณ์ สภากาชาดไทย

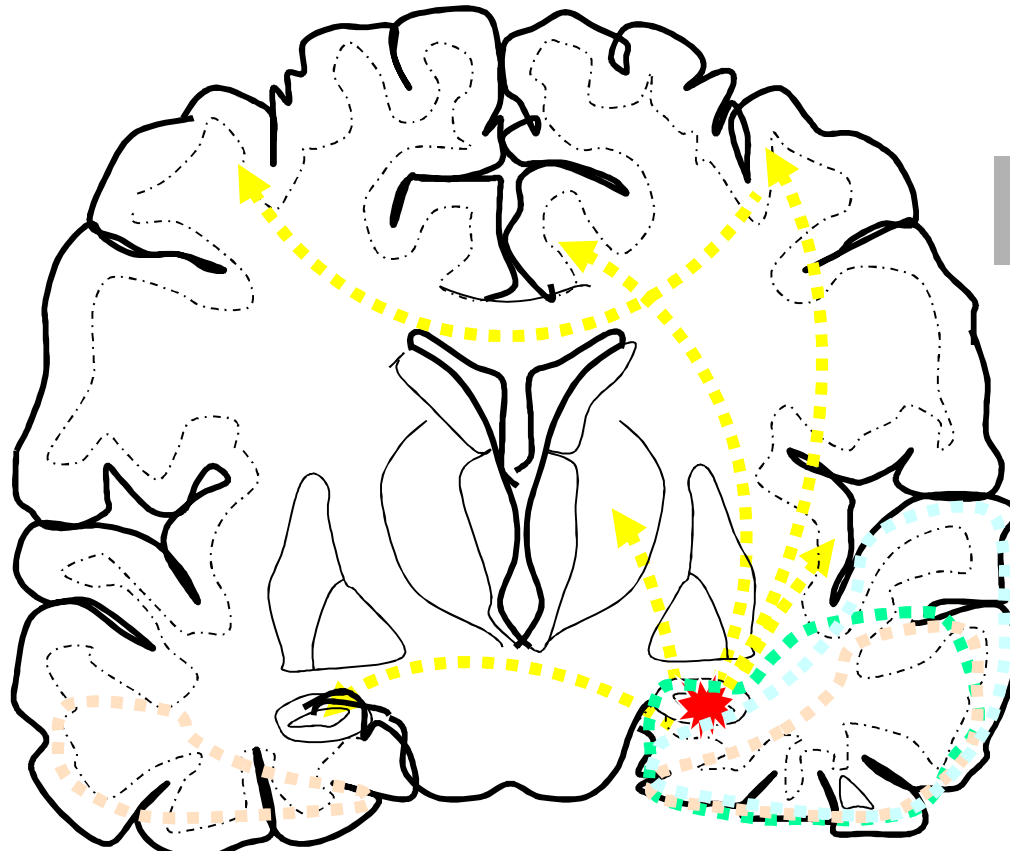
# Bedside testing by nurses

พว.ราตรี ตาลเชื้อ

หน้าที่ของสมองที่ต้องการทดสอบ	วิธีการทดสอบ	ส่วนของสมองที่รับผิดชอบ
<b>Ictal phase</b> - <b>Awareness</b> - <b>Memory</b> - <b>Language (naming)</b>	- ให้บอกชื่อตนเอง ตอนนี้ อยู่ที่นี่ ให้ชี้ไปที่หน้าต่าง - ให้จำชื่อสัตว์ หรือ สิ่งของ 1 ชนิด - ให้บอกชื่อสิ่งของ ถ้าบอกไม่ได้ ให้บอกวิธีใช้ของสิ่งนั้น	Cortico-thalamic Limbic system Language areas on dominant hemisphere
<b>Postictal phase</b> - <b>Awareness</b> - <b>Memory</b> - <b>Language (naming)</b> - <b>Motor</b> - <b>Vision</b>	- ให้บอกชื่อตนเอง ตอนนี อยู่ที่นี่ - ถามถึงชื่อสัตว์ หรือ สิ่งของ ที่ให้จำในช่วงที่มีอาการชัก - ให้บอกชื่อสิ่งของ ถ้าบอกไม่ได้ ให้บอกวิธีใช้ของสิ่งนั้น - ยกแขนและขา เปรียบเทียบกำลังด้านซ้ายและขวา - ให้บอกชื่อภาพบนแผ่นภาพ สังเกตว่ามองไม่เห็นภาพด้านใดด้านหนึ่งหรือไม่	Cortico-thalamic Limbic system Language areas on dominant hemisphere Contralateral motor cortex Contralateral occipital area

# Temporal lobe seizure

Ictal symptomatogenic zone



Epileptogenic zone

Functional deficit zone

Irritative zone

Epileptogenic lesion

Ictal onset zone

# Case 1

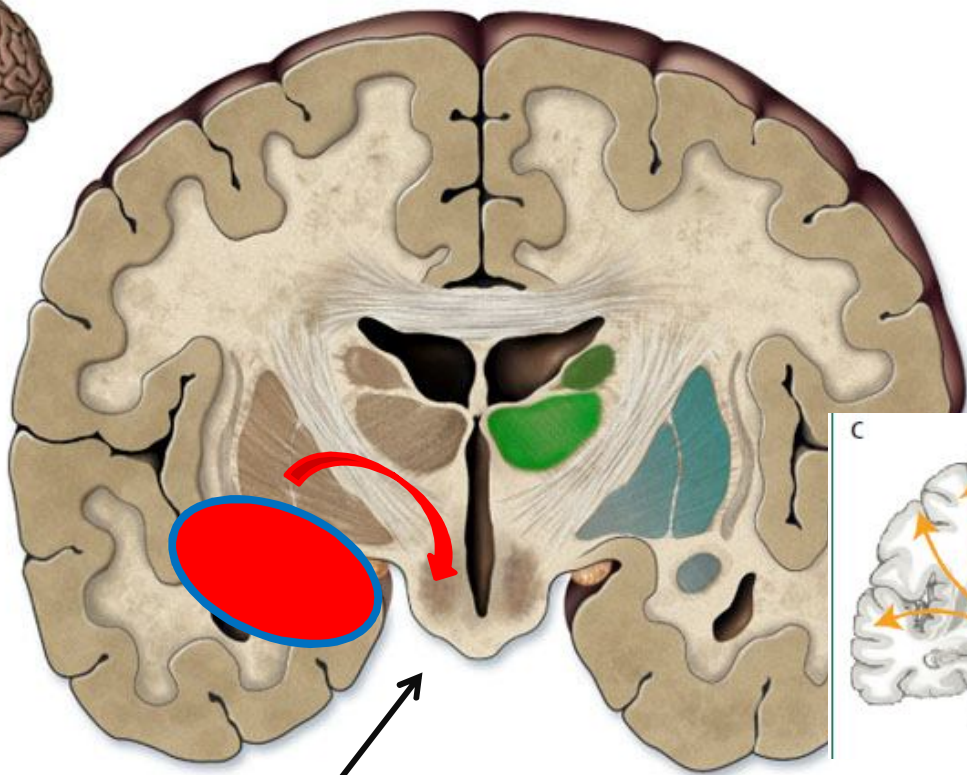
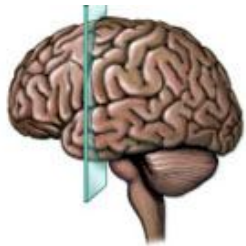
31 yo F right-handed

**Epilepsy onset:** 8 yo

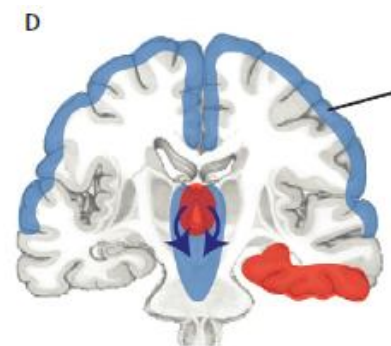
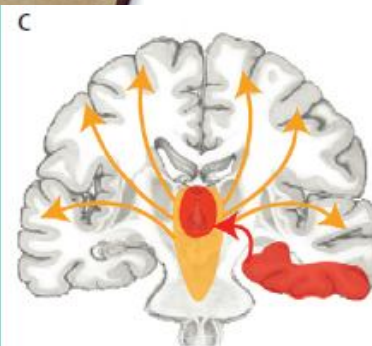
**Seizure type:** 1) *aura with FSIC with automatism* 2) *isolated aura*

**AEDs:** PHT, PB, LVT, CZP Failed TPM

**MRI:** right HS



**thalamus**



หน้าที่ของสมองที่ต้องการทดสอบ	วิธีการทดสอบ	ส่วนของสมองที่รับผิดชอบ
awareness	ให้บอกชื่อ 3 สิ่งไปที่หน้าต่าง	Cortico-thalamic
memory	ให้จำชื่อ สัตว์ หรือ สิ่งของ 1 ชนิด	Limbic system
Language (naming)	ให้เรียกชื่อสิ่งของ (ถ้าเรียกไม่ได้ ถามว่าใช้อย่างไร)	Dominant hemisphere

# Case 2

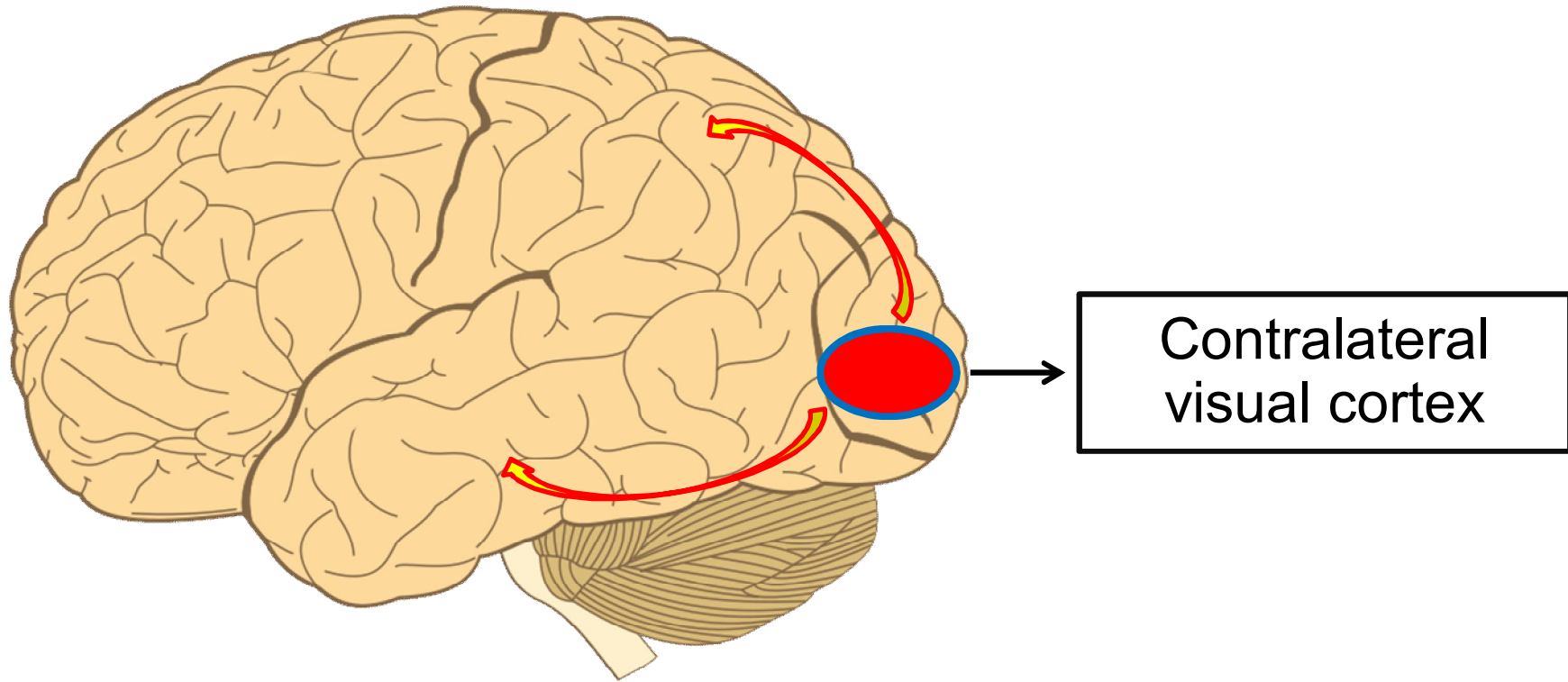
43 yo M right-handed

**Epilepsy onset:** 18 yo

**Seizure type:** 1) *visual aura with FSIC with automatism* 2) *isolated aura*

**AEDs:** : PHT, PB, CBZ, LVT Failed VPA

**MRI:** suspected low-grade tumor at left occipital lobe



หน้าที่ของสมองที่ ต้องการทดสอบ	วิธีการทดสอบ	ส่วนของสมองที่ รับผิดชอบ
awareness	ให้บอกชื่อ สี ไปที่หน้าต่าง	Cortico-thalamic
memory	ให้จำชื่อ สัตว์ หรือ สิ่งของ 1 ชนิด	Limbic system
Vision	ให้บอกชื่อภาพบนแผ่น ภาพ สังเกตว่ามองไม่เห็น ภาพด้านใดด้านหนึ่ง หรือไป	Contralateral visual cortex

# Case 3

24 yo F right-handed

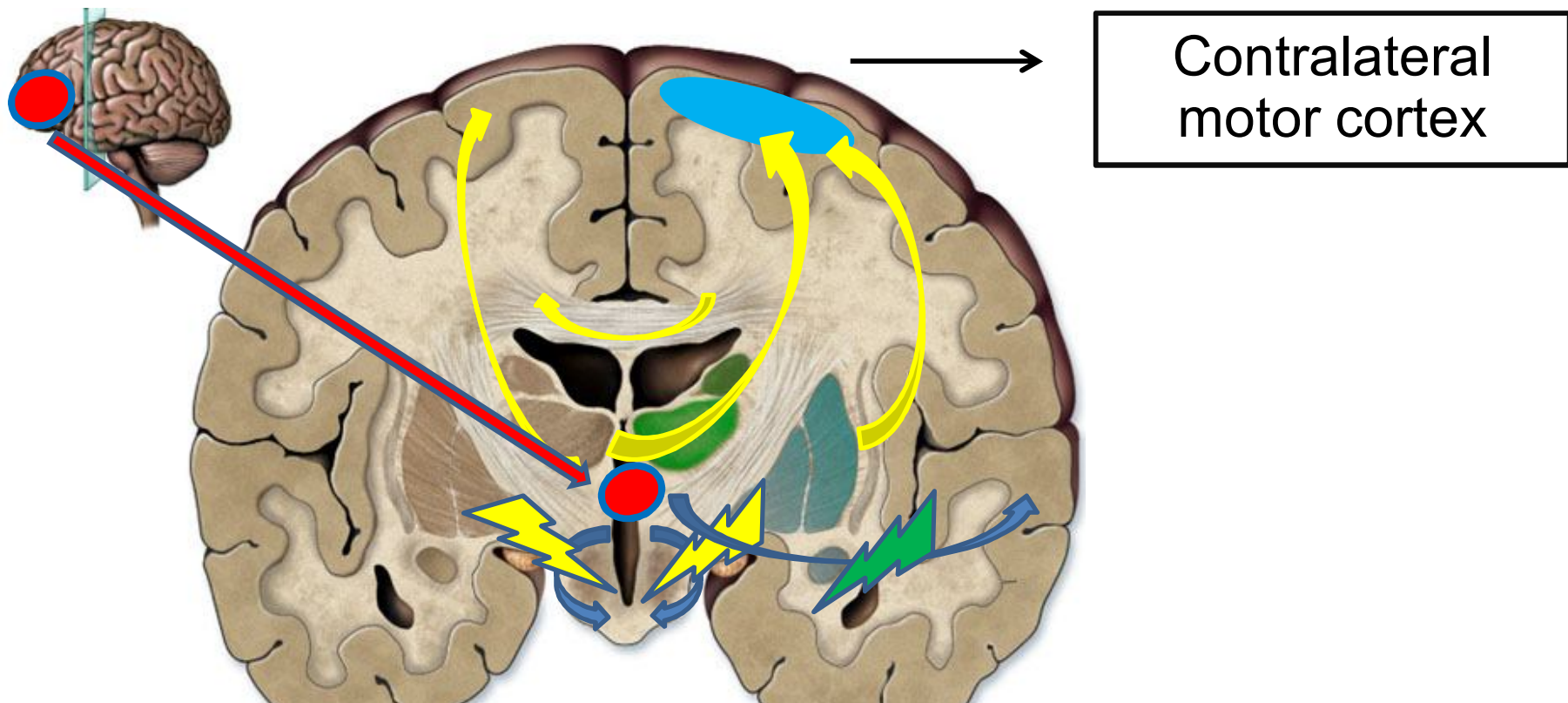
**Epilepsy onset:** 18 yo

**Seizure type:** 1) *Aura with FSIC with automatism with/without GTC* 2) *Isolated aura*

**AEDs:** CBZ, LVT, LTG Failed TPM Failed TPM

**MRI:** nonlesional





หน้าที่ของสมองที่ต้องการทดสอบ	วิธีการทดสอบ	ส่วนของสมองที่รับผิดชอบ
<b><u>Intact</u></b> awareness	ให้บอกชื่อ สี ไปที่หน้าต่าง	<b><u>Intact</u></b> Cortico-thalamic
<b><u>Intact</u></b> namimg	ให้เรียกชื่อสิ่งของ (ถ้าเรียกไม่ได้ถามว่าใช้อย่างไร)	<b><u>Intact</u></b> language area
Motor	ยกแขนและขา เปรียบเทียบกำลังด้านซ้ายและขวา	Contralateral motor cortex

# Todd's paralysis

เป็นความผิดปกติของระบบประสาทที่เกิดขึ้น นหลังอาการชัก โดยผู้ป่วยจะมีอาการอ่อนแรงของแขน ขาข้างใดข้างหนึ่งหลังชัก อาการเกิดขึ้นได้นานหลายชั่วโมง แต่ไม่ควรเกิน 24 ชั่วโมง พบได้ทั้งการชักแบบ **complex partial seizure** และ **generalized seizure** ซึ่งช่วยบ่งชี้ว่า การชักนั้น เริ่มต้นจากสมองส่วนตรงข้าม

# การปฐมพยาบาลผู้ป่วยที่มีอาการชัก GTC

☆ ถ้าสับสน หรือเดินไปมาหลังชัก, ให้ควบคุมไว้ใน บริเวณที่ปลอดภัย

☆ ถูกว่าผู้ป่วยเท่าที่จำเป็นเพื่อให้ท่าชักเป็นตามปกติ

☆ ใส่เบาะกันข้างเตียง เพื่อป้องกันการเกิดอุบัติเหตุขณะชัก

☆ ควรให้ความช่วยเหลือผู้ป่วยอย่างมี สติและสงบ ไม่แสดงอาการตื่นตระหนกใจ

☆ ขณะชัก GTC ให้ออกซิเจน, จับตะแคง, ดูดเสมหะ.

# DISCHARGE

Full AED  
24 hrs

Cobazam

Discharge