



เมื่อท่านพบเห็น
ผู้ป่วยกำลังชัก...

1. ตั้งสติให้ดี อย่าตกใจ!!

2. จับผู้ป่วยนอนตะแคงหันศีรษะไปด้านใดด้านหนึ่ง เพื่อป้องกันการสำลัก และเคลื่อนไปอุดทางเดินหายใจ



3. คลายเสื้อผ้าให้หลวม

4. ห้ามใช้นิ้วหรือสิ่งของใดๆ งดปากผู้ป่วยขณะชัก เพราะอาจเกิดอันตรายต่อผู้ป่วยและผู้ช่วยเหลือ



5. หลังเกิดอาการชัก ผู้ป่วยอาจมีอาการงอ ไม่รู้สึก ถ้าหลับควรปล่อยให้หลับ ห้ามป้อนอาหาร หรือยาจนกว่าจะเป็นปกติเพราะอาจสำลัก



6. ถ้าชักนานกว่าปกติ หรือชักซ้ำๆ ณะที่ยังไม่ฟื้น ควรนำส่งโรงพยาบาลที่ใกล้ที่สุด



จัดทำโดย : หน่วยประสาทวิทยา
ภาควิชากุมารเวชศาสตร์
ภาควิชาอายุรศาสตร์
และ ศูนย์โรคสมองภาคเหนือ
คณะแพทยศาสตร์ มหาวิทยาลัยเชียงใหม่



“ โรคลมชัก...
และ สิ่งที่คุณควรรู้ ”





โรคลมชัก คืออะไร?

โรคลมชักเป็นโรคที่เกิดจากความผิดปกติของกระแสไฟฟ้าในสมองทำให้เกิดอาการชัก พบได้ทั้งในเด็กและผู้ใหญ่

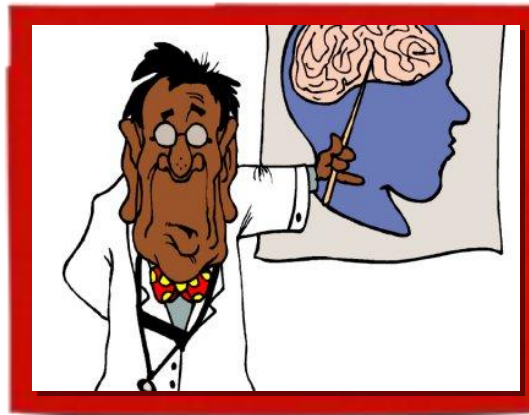
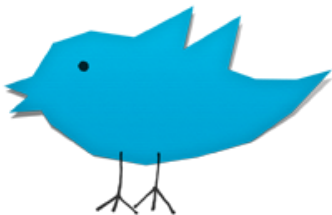
โรคลมชักมีอาการอย่างไร?

โรคลมชัก มีทั้ง “ลมชักเฉพาะส่วน” โดยผู้ป่วยมักรู้สึกตัวดี ไม่หมดสติ มีอาการกระตุกเพียงข้างเดียวบริเวณใบหน้า แขน หรือขา

ส่วน “ลมชักแบบทั้งตัว” ผู้ป่วยจะหมดสติเหม่อ หรือนิ่งค้างไป มักมีอาการเกร็งกระตุกทั้งตัว

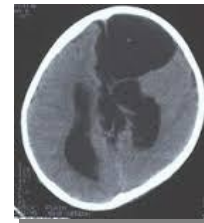
อาการชักเกิดตอนไหน ?

อาการชัก สามารถเกิดขึ้นได้ทั้งขณะหลับ และขณะตื่น โดยจะมีความถี่ในการเกิดแตกต่างกันไป พบมากในช่วงที่มีปัจจัยกระตุ้น เช่น เป็นไข้ หรืออดนอน เป็นต้น



สาเหตุของโรคลมชัก?

1. โรคทางพันธุกรรม
2. สมองพิการแต่กำเนิด
3. ภัยอันตรายต่อสมอง เช่น อุบัติเหตุ, มีเลือดออกในสมอง, ภาวะขาดออกซิเจน
4. การติดเชื้อในสมอง
5. เนื้องอกในสมอง



การวินิจฉัยโรคลมชัก?

ประวัติที่ชักได้จากครอบครัว

- อาการเกร็ง กระตุก แขนหรือขา ข้างเดียว หรือสองข้าง เหม่อ นิ่ง เคี้ยวปาก สะดุ้ง ผงกศีรษะ
- น้ำลายไหล ปัสสาวะหรืออุจจาระราด
- อาการง่วง ซึม หลับ หลังเกิดอาการ

การตรวจเพิ่มเติมอื่นๆ

- ตรวจคลื่นไฟฟ้าสมอง
- ตรวจภาพถ่ายสมอง
- ตรวจเลือดเพื่อหาสาเหตุ เช่น สารผิดปกติทางพันธุกรรม



การรักษาโรคลมชัก?

1. การรักษาด้วยยากันชัก ซึ่งเป็นการรักษาหลักในปัจจุบัน
2. การรักษาโดยการผ่าตัด
3. การรักษาด้วยอาหารไขมันสูง
4. การรักษาด้วยการฝังเครื่องกระตุ้นเส้นประสาทสมองคู่ที่ 10

นอกจากนั้นการรักษาโรคลมชักต้องอาศัยความร่วมมือจากญาติและผู้ป่วย รับประทานยาสม่ำเสมอ และหลีกเลี่ยงปัจจัยกระตุ้น